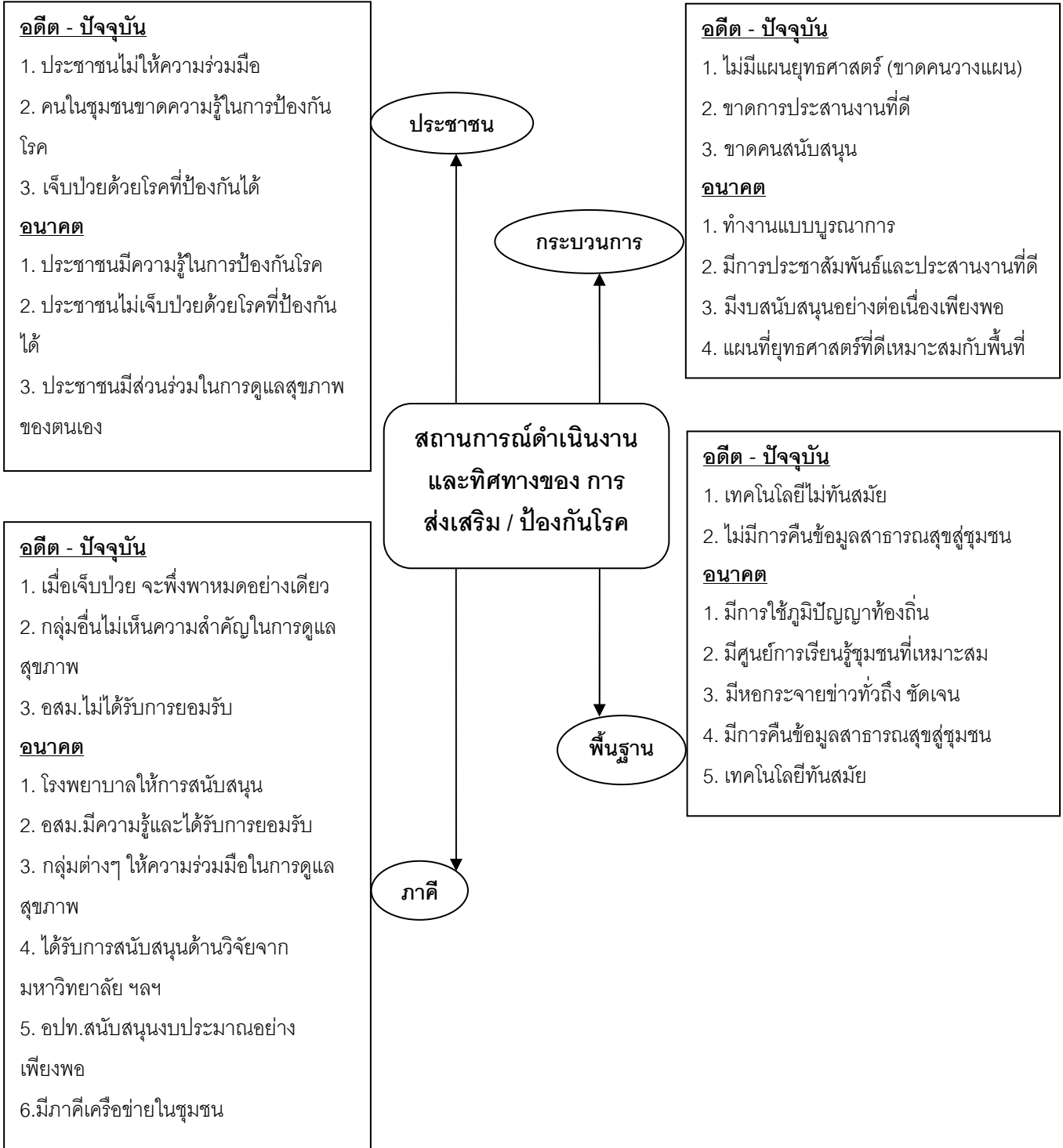


แผนที่ยุทธศาสตร์

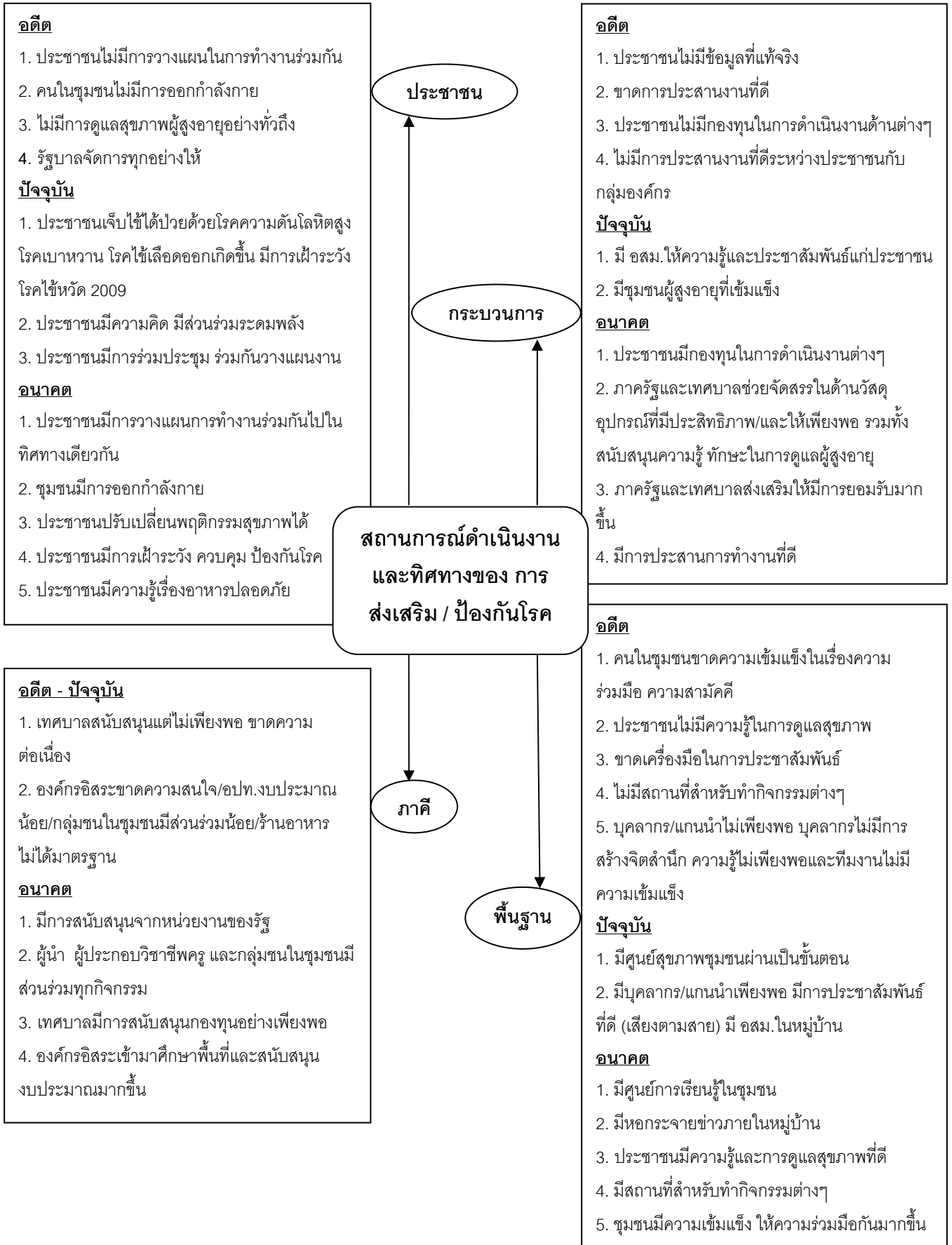
กองทุนหลักประกันสุขภาพ

เทศบาลตำบลดอยสะเก็ด

**ขั้นตอนที่ 1**  
**กลุ่มชุมชนโพธิ์ทองเจริญ หมู่ 2**



กลุ่มชุมชนเชิงคอย หมู่ 3 , ชุมชนหนองหล่ม หมู่ 12



## กลุ่มชุมชนป่าคา หมู่ 4



## กลุ่มชุมชนลวงใต้ หมู่ 8



## ขั้นตอนที่ 2

จุดหมายปลายทางการสร้างเสริมสุขภาพและป้องกันโรค เทศบาลตำบลดอยสะเก็ด ภายในปี 2554

กำหนดเมื่อวันที่ 27 กรกฎาคม 2552

กลุ่มชุมชนโพธิ์ทองเจริญ หมู่ 2

ระดับ	จุดหมายปลายทาง
ประชาชน (มุมมองเชิงคุณค่า)	<ol style="list-style-type: none"><li>1. มีส่วนร่วมในการดูแลสุขภาพของตนเอง</li><li>2. มีความรู้ในด้านการป้องกันโรค</li><li>3. มีการแสดงความคิดเห็นของคนในชุมชน</li><li>4. ไม่เจ็บป่วยด้วยโรคที่ป้องกันได้</li><li>5. มีการปรับเปลี่ยนพฤติกรรมเพื่อสุขภาพ (กิน , ออกกำลังกาย)</li></ol>
พื้นฐาน (มุมมองเชิงการเรียนรู้ และพัฒนา)	<ol style="list-style-type: none"><li>1. มีเทคโนโลยีที่ทันสมัย</li><li>2. มีการประชาสัมพันธ์ที่ชัดเจนแน่นอน</li><li>3. มีการใช้ภูมิปัญญาท้องถิ่นให้เป็นประโยชน์</li><li>4. มีการคืนข้อมูลสาธารณสุขสู่ชุมชน</li><li>5. มีศูนย์การเรียนรู้ในชุมชน</li></ol>
ภาคี (มุมมองเชิงส่วนได้ ส่วนเสีย)	<ol style="list-style-type: none"><li>1. อปท.สนับสนุนงบประมาณอย่างเพียงพอและต่อเนื่อง</li><li>2. มหาวิทยาลัยสนับสนุนการวิจัยในพื้นที่</li><li>3. กลุ่มต่างๆ ในชุมชนให้ความร่วมมือในการดูแลสุขภาพ</li><li>4. อสม.มีความรู้และได้รับการยอมรับ</li><li>5. สร้างภาคีเครือข่ายในชุมชน</li></ol>
กระบวนการ (มุมมองเชิงบริหาร จัดการ)	<ol style="list-style-type: none"><li>1. มีการประชาสัมพันธ์และการประสานงานที่ดี</li><li>2. มีการทำงานแบบบูรณาการ</li><li>3. มีแผนยุทธศาสตร์ที่ดี เหมาะสมกับพื้นที่</li><li>4. มีการสนับสนุนอย่างต่อเนื่องและเพียงพอ</li></ol>

กลุ่มชุมชนเชิงคอย หมู่ 3 , กลุ่มชุมชนหนองหล่ม หมู่ 12

ระดับ	จุดหมายปลายทาง
<p><b>ประชาชน</b> (มุมมองเชิงคุณค่า)</p>	<ol style="list-style-type: none"> <li>1. มีการวางแผนการทำงานไปในทิศทางเดียวกัน</li> <li>2. มีการออกกำลังกาย</li> <li>3. มีความรู้เรื่องสุขภาพ</li> <li>4. มีการเฝ้าระวังควบคุมโรค</li> <li>5. มีส่วนร่วมในกิจกรรมต่างๆ</li> </ol>
<p><b>พื้นฐาน</b> (มุมมองเชิงการเรียนรู้ และพัฒนา)</p>	<ol style="list-style-type: none"> <li>1. มีศูนย์การเรียนรู้ในชุมชน</li> <li>2. มีหอกระจายข่าว</li> <li>3. มีความรู้และการดูแลสุขภาพที่ดี</li> <li>4. มีความเข้มแข็งในชุมชน</li> </ol>
<p><b>ภาคี</b> (มุมมองเชิงส่วนได้ ส่วนเสีย)</p>	<ol style="list-style-type: none"> <li>1. เทศบาลมีส่วนร่วมสนับสนุนงบประมาณ</li> <li>2. กลุ่มเครือข่ายสุขภาพร่วมสนับสนุนการทำงาน</li> <li>3. องค์กรเอกชนสนับสนุนการศึกษาในพื้นที่</li> <li>4. องค์กรภาครัฐให้การสนับสนุน</li> </ol>
<p><b>กระบวนการ</b> (มุมมองเชิงบริหารจัดการ)</p>	<ol style="list-style-type: none"> <li>1. มีการประสานงาน</li> <li>2. มีการจัดตั้งกองทุน</li> <li>3. มีการติดตามประเมินผล</li> <li>4. มีการประชาสัมพันธ์สื่อสารที่ดี</li> </ol>

กลุ่มชุมชนป่าคา หมู่ 4

ระดับ	จุดหมายปลายทาง
ประชาชน (มุมมองเชิงคุณค่า)	<ol style="list-style-type: none"> <li>1. มีความรู้ด้านสุขภาพ สามารถดูแลตัวเองได้</li> <li>2. มีส่วนร่วมแก้ไขปัญหา</li> <li>3. มีแผนชุมชน</li> <li>4. มีความรัก ความสามัคคี</li> <li>5. มีการเฝ้าระวังโรค</li> </ol>
พื้นฐาน (มุมมองเชิงการเรียนรู้ และพัฒนา)	<ol style="list-style-type: none"> <li>1. มีภูมิปัญญาท้องถิ่น</li> <li>2. มีความรู้ ทักษะ ด้านสุขภาพ</li> <li>3. มีข้อมูลพื้นฐานด้านสุขภาพ</li> </ol>
ภาคี (มุมมองเชิงส่วนได้ ส่วนเสีย)	<ol style="list-style-type: none"> <li>1. เทศบาลสนับสนุนงบประมาณ</li> <li>2. เครือข่ายชุมชนเข้ามามีส่วนร่วม</li> <li>3. ศูนย์สุขภาพฯ ดูแลสุขภาพคนในชุมชน</li> </ol>
กระบวนการ (มุมมองเชิงบริหารจัดการ)	<ol style="list-style-type: none"> <li>1. มีการประชาสัมพันธ์</li> <li>2. มีเวทีแลกเปลี่ยนเรียนรู้ของเครือข่ายในชุมชน</li> <li>3. มีคณะกรรมการดำเนินงานด้านสุขภาพ</li> </ol>



กลุ่มชุมชนลวงใต้ หมู่ 8

ระดับ	จุดหมายปลายทาง
<p>ประชาชน (มุมมองเชิงคุณค่า)</p>	<ol style="list-style-type: none"> <li>1. มีความสามัคคีในชุมชน</li> <li>2. มีการสืบทอดวัฒนธรรมประเพณีพื้นบ้านในทุกกลุ่มเยาวชน</li> <li>3. มีโครงการส่งเสริมสุขภาพแต่ละชุมชน</li> <li>4. มีการดูแลป้องกันสุขภาพเข้มแข็ง</li> </ol>
<p>พื้นฐาน (มุมมองเชิงการเรียนรู้ และพัฒนา)</p>	<ol style="list-style-type: none"> <li>1. มีความรู้ความเข้าใจในการป้องกันโรคของประชาชน</li> <li>2. มีการประชาสัมพันธ์อย่างต่อเนื่อง</li> <li>3. มีการสืบทอดวัฒนธรรมพื้นบ้าน</li> <li>4. มีการบริหารงบประมาณให้ทั่วถึงอย่างเพียงพอ</li> <li>5. มีศูนย์ข้อมูลสุขภาพในหมู่บ้าน</li> <li>6. มีการใช้วัฒนธรรม/ประเพณีพื้นบ้านในการส่งเสริมสุขภาพ</li> </ol>
<p>ภาคี (มุมมองเชิงส่วนได้ ส่วนเสีย)</p>	<ol style="list-style-type: none"> <li>1. เทศบาลสนับสนุนอย่างต่อเนื่อง มีส่วนร่วมรับผิดชอบต่อหน้าที่ของกลุ่ม <ul style="list-style-type: none"> <li>- กลุ่มผู้สูงอายุ – กลุ่ม อสม.</li> <li>- กลุ่มพ่อบ้าน/แม่บ้าน ฯลฯ</li> </ul> </li> <li>2. จัดตั้งกองทุนสุขภาพชุมชน</li> </ol>
<p>กระบวนการ (มุมมองเชิงบริหาร จัดการ)</p>	<ol style="list-style-type: none"> <li>1. มีการประเมินสถานการณ์สุขภาพก่อนการดำเนินการ</li> <li>2. มีคณะกรรมการมาจากการเลือกตั้งจากชุมชน</li> <li>3. มีการประชุมวางแผนอย่างต่อเนื่อง</li> </ol>

**ขั้นตอนที่ 3**  
**กลุ่มชุมชนโพธิ์ทองเจริญ หมู่ 2**

ระดับ	มุมมอง	จุดหมายปลายทาง	เป้าประสงค์ของยุทธศาสตร์	กลยุทธ์
กระบวนการ	เชิงบริหารจัดการ	1. มีการสื่อสาร / ประชาสัมพันธ์ที่ดี	ระบบสื่อสาร ประชาสัมพันธ์มีคุณภาพ	1. พัฒนาศักยภาพ อสม. 2 ครั้ง/ ปี 2. จัดเวทีแลกเปลี่ยนเรียนรู้ของ อสม.ระหว่างหมู่บ้าน 2 ครั้ง/ปี 3. เพิ่มช่องทางสื่อสารประชาสัมพันธ์
		2. มีการจัดตั้งกองทุนสุขภาพในชุมชน	จัดตั้งกองทุนเพื่อสุขภาพในชุมชน	1. สร้างทีมงานสุขภาพในชุมชนโดยมีเจ้าหน้าที่สาธารณสุขเป็นที่เลี้ยง 2. จัดหางบประมาณในการก่อตั้งกองทุน 3. พัฒนาศักยภาพทีมงานสุขภาพ
		3. มีศูนย์การเรียนรู้ชุมชน	ชุมชนมีศูนย์การเรียนรู้ด้านสุขภาพ	1. สร้างศูนย์การเรียนรู้ชุมชน 2. ส่งเสริมให้มีการใช้บริการ 3. พัฒนาบุคคลผู้รับผิดชอบ
		4. มีความรัก ความร่วมมือ ความสามัคคีในชุมชน	ชุมชนมีความรัก ความสามัคคี ความร่วมมือ	1. เพิ่มความรัก ความสามัคคี ความร่วมมือในชุมชน 2. สนับสนุนความร่วมมือในชุมชน 3. จัดเวทีแลกเปลี่ยนเรียนรู้ในชุมชน
		5. มีการเชื่อมโยงเครือข่ายภาคีสุขภาพ	เชื่อมโยงเครือข่ายภาคีสุขภาพ	1. จัดเวทีแลกเปลี่ยนเรียนรู้ซึ่งกันและกัน 2. พัฒนาศูนย์การเรียนรู้ชุมชนให้ทันสมัย 3. จัดตั้งเครือข่ายต้นแบบและประกวดผลงาน
		6. มีการประสานงานที่ดี	การประสานงานมีคุณภาพ	1. จัดเวทีสัมมนาแลกเปลี่ยนข้อมูลข่าวสาร 2. จัดตั้งชมรมนักนักรวดรายการวิทยุชุมชน 3. จัดหางบในการสนับสนุนขวัญและกำลังใจ
		7. มีการจัดสรรทรัพยากรและบริหารจัดการที่มีประสิทธิภาพ	จัดสรรทรัพยากรและบริหารจัดการที่มีประสิทธิภาพ	1. สร้างจิตสำนึกในด้านการกรการรักสุขภาพ 2. สร้างบุคคลต้นแบบที่มีสุขภาพและออกกำลังกายที่ดีในชุมชน 3. ส่งเสริมให้มีกิจกรรมร่วมกันในด้านสุขภาพของคนในชุมชน

กลุ่มชุมชนเชิงคอย หมู่ 3 , ชุมชนหนองหล่ม หมู่ 12

ระดับ	มุมมอง	จุดหมาย ปลายทาง	เป้าประสงค์ ของ ยุทธศาสตร์	กลยุทธ์
ภาคี	มุมมอง ด้านภาคี	1. เทศบาล สนับสนุน งบประมาณอย่าง ต่อเนื่อง	เทศบาล สนับสนุน	1. จัดทำโครงการของเทศบาล 2. พัฒนาศักยภาพกลุ่มองค์กรในชุมชน 3. จัดเวทีเสวนาแลกเปลี่ยนเรียนรู้
		2. อสม. เป็นผู้นำ ด้านสุขภาพใน ชุมชน	อสม. เป็นผู้นำ ด้านสุขภาพ	1. พัฒนาศักยภาพ อสม. 2. สนับสนุนบทบาทในการทำงานของ อสม. 3. สร้าง อสม. ต้นแบบ
		3. หน่วยงาน ภาครัฐสนับสนุน วิชาการและการ ดำเนินกิจกรรม ต่อเนื่อง	หน่วยงาน ภาครัฐ สนับสนุน	1. ส่งเสริมการประสานงานกับภาครัฐ 2. ส่งเสริมความร่วมมือกิจกรรมในชุมชน 3. จัดตั้งศูนย์เรียนรู้ในชุมชน
		4. องค์กรต่างๆ ใน ชุมชนสนับสนุน และมีส่วนร่วม ด้านสุขภาพใน ชุมชน	องค์กรต่างๆ ในชุมชน สนับสนุน	1. ส่งเสริมองค์กรการดำเนินงานเครือข่ายใน ชุมชน 2. จัดเวทีแลกเปลี่ยนเรียนรู้ 3. จัดตั้งเครือข่ายให้ครอบคลุม
		5. มหาวิทยาลัย สนับสนุนด้านการ ทำวิจัยในพื้นที่	มหาวิทยาลัย สนับสนุน	1. ส่งเสริมการประสานงานกับมหาวิทยาลัย 2. พัฒนาองค์ความรู้และภูมิปัญญาท้องถิ่น 3. พัฒนาการประชาสัมพันธ์ผลวิจัย 4. สร้างนักวิจัยชุมชนรุ่นใหม่

กลุ่มชุมชนลงใต้ หมู่ 8

ระดับ	มุมมอง	จุดหมายปลายทาง	เป้าประสงค์ของยุทธศาสตร์	กลยุทธ์
พื้นฐาน	เชิงการเรียนรู้และพัฒนา	1. มีการพัฒนาความรู้ ทักษะ ให้แก่ประชาชน	ประชาชนได้รับการพัฒนาความรู้และทักษะด้านสุขภาพ	1. พัฒนาความรู้และทักษะให้แก่ประชาชน 2. ส่งเสริมการออกกำลังกาย 3. จัดหาอุปกรณ์
		2. มีระบบเทคโนโลยีและการสื่อสารที่ดี	ชุมชนมีระบบเทคโนโลยีและการสื่อสารที่ดี	1. เร่งรัดการดำเนินงานประชาสัมพันธ์ 2. สนับสนุนให้มีการดำเนินงานประชาสัมพันธ์อย่างต่อเนื่อง 3. จัดหาอุปกรณ์ที่จำเป็นในการสื่อสาร
		3. มีศูนย์การเรียนรู้ชุมชน	ชุมชนมีศูนย์การเรียนรู้ด้านสุขภาพ	1. สร้างศูนย์การเรียนรู้ชุมชน 2. ส่งเสริมให้มีการใช้บริการ 3. พัฒนาบุคคลผู้รับผิดชอบ
		4. มีความรัก ความร่วมมือ ความสามัคคีในชุมชน	ชุมชนมีความรัก ความสามัคคี ความร่วมมือ	1. เพิ่มความรัก ความสามัคคี ความร่วมมือในชุมชน 2. สนับสนุนความร่วมมือในชุมชน 3. จัดเวทีแลกเปลี่ยนเรียนรู้ในชุมชน
		5. มีการส่งเสริมวัฒนธรรม ประเพณี ในทางส่งเสริมสุขภาพ	ชุมชนมีการส่งเสริมวัฒนธรรม ประเพณี ในการส่งเสริมสุขภาพ	1. ส่งเสริมการประชาสัมพันธ์การดำเนินงาน 2. จัดตั้งศูนย์วัฒนธรรมในชุมชน 3. จัดกิจกรรมวัฒนธรรมตามประเพณี

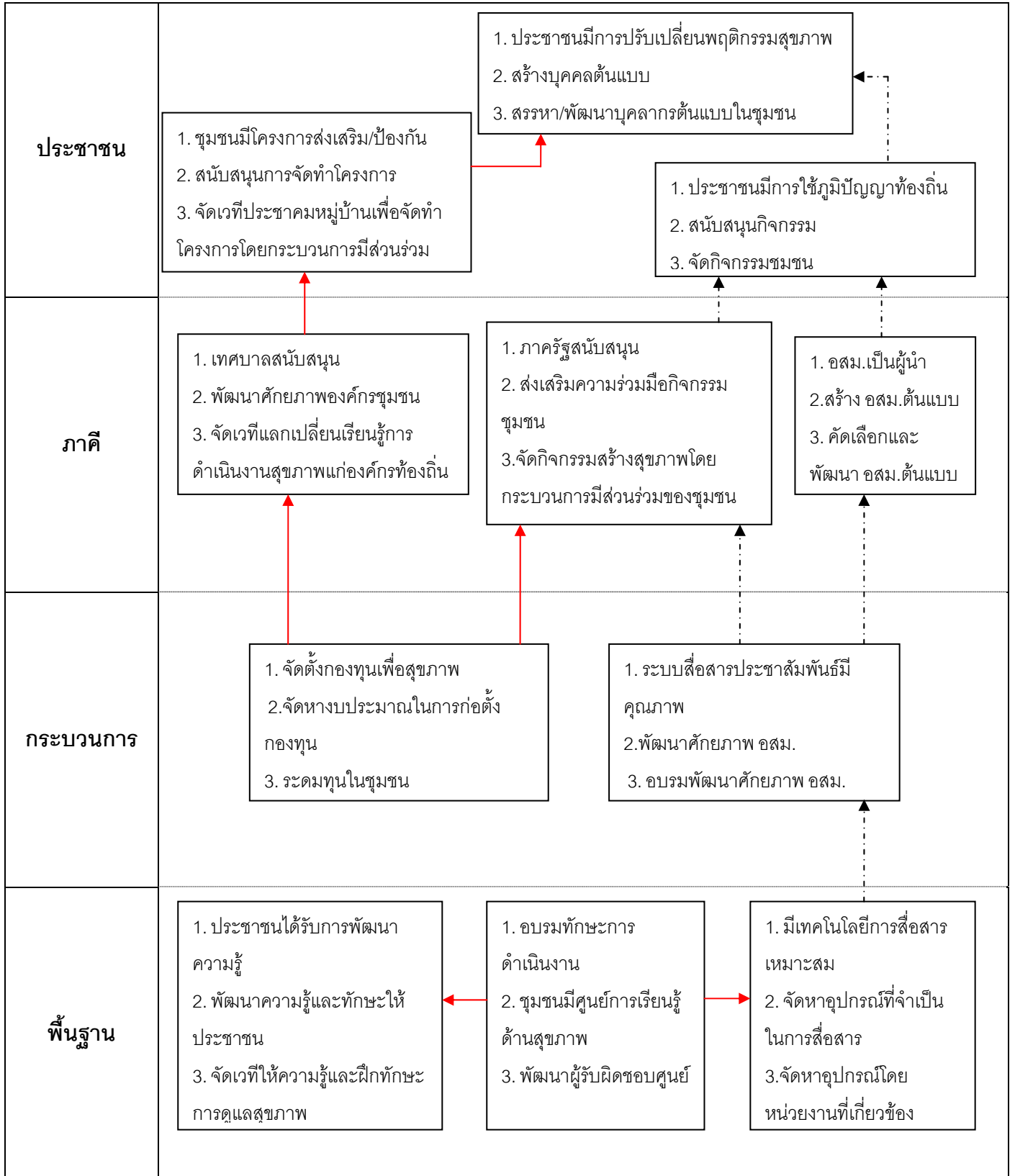
กลุ่มชุมชนป่าคา หมู่ 4

ระดับ	มุมมอง	จุดหมายปลายทาง	เป้าประสงค์ของยุทธศาสตร์	กลยุทธ์
ประชาชน	เชิงคุณค่า	1. มีโครงการส่งเสริมสุขภาพและป้องกันโรคในชุมชน	ชุมชนมีโครงการส่งเสริมสุขภาพและป้องกันโรคในชุมชน	1. พัฒนาความรู้ด้านสุขภาพ 2. พัฒนาศักยภาพของชุมชน 3. สนับสนุนการจัดทำโครงการ
		2. มีความรู้ด้านส่งเสริมสุขภาพและป้องกันโรค	ชุมชนมีความรู้ด้านส่งเสริมสุขภาพและป้องกันโรค	1. เร่งรัดให้ประชาชนมีความรู้ด้านส่งเสริมสุขภาพและป้องกันโรค 2. จัดทำเวทีแลกเปลี่ยนเรียนรู้ด้านสุขภาพ 3. สนับสนุนการมีส่วนร่วมในการจัดการด้านสุขภาพ
		3. มีส่วนร่วมในการดำเนินการสุขภาพชุมชน	ชุมชนมีส่วนร่วมในการดำเนินการสุขภาพชุมชน	1. การพัฒนาการมีส่วนร่วมในการดำเนินการสุขภาพ 2. เร่งรัด ประชาสัมพันธ์บทบาทของกองทุนหลักประกันสุขภาพ
		1. มีการปรับเปลี่ยนพฤติกรรมสุขภาพ	1. ประชาชนมีการปรับเปลี่ยนพฤติกรรมสุขภาพ	1. พัฒนาความรู้ 2. สร้างบุคคลต้นแบบ 3. สนับสนุนกิจกรรมส่งเสริมสุขภาพ
		2. มีการใช้ภูมิปัญญาท้องถิ่นในการดูแลสุขภาพ	2. ประชาชนมีการใช้ภูมิปัญญาท้องถิ่นในการดูแลสุขภาพ	1. ส่งเสริมการใช้ภูมิปัญญาท้องถิ่น 2. พัฒนาความรู้ 3. สนับสนุนกิจกรรม
		3. มีศูนย์การเรียนรู้ชุมชน	3. ชุมชนมีศูนย์การเรียนรู้ด้านสุขภาพ	1. สร้างศูนย์การเรียนรู้ชุมชน 2. ส่งเสริมให้มีการใช้บริการ 3. พัฒนาบุคคลผู้รับผิดชอบ
		4. มีความรัก ความร่วมมือ ความสามัคคีในชุมชน	4. ชุมชนมีความรัก ความสามัคคี ความร่วมมือ	1. เพิ่มความรัก ความสามัคคี ความร่วมมือในชุมชน 2. สนับสนุนความร่วมมือในชุมชน 3. จัดเวทีแลกเปลี่ยนเรียนรู้ในชุมชน

แผนที่ยุทธศาสตร์ปฏิบัติการ (SLM)

กลุ่มชุมชนโพธิ์ทองเจริญ หมู่ 2 เทศบาลตำบลดอยสะเก็ด

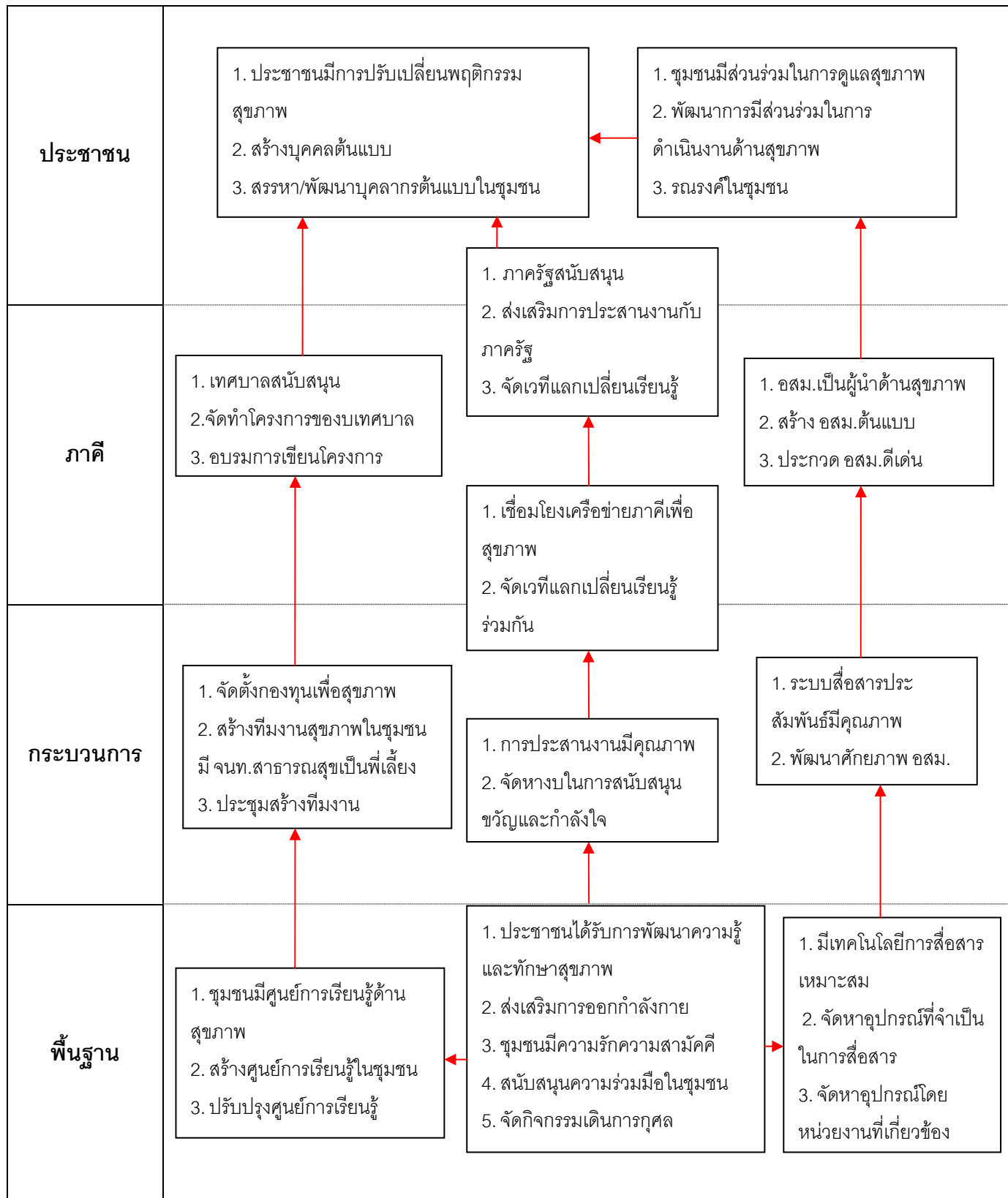
กลุ่มเป้าหมาย : ผู้ป่วยโรคเรื้อรังในพื้นที่ เช่น เบาหวาน ความดันโลหิตสูง



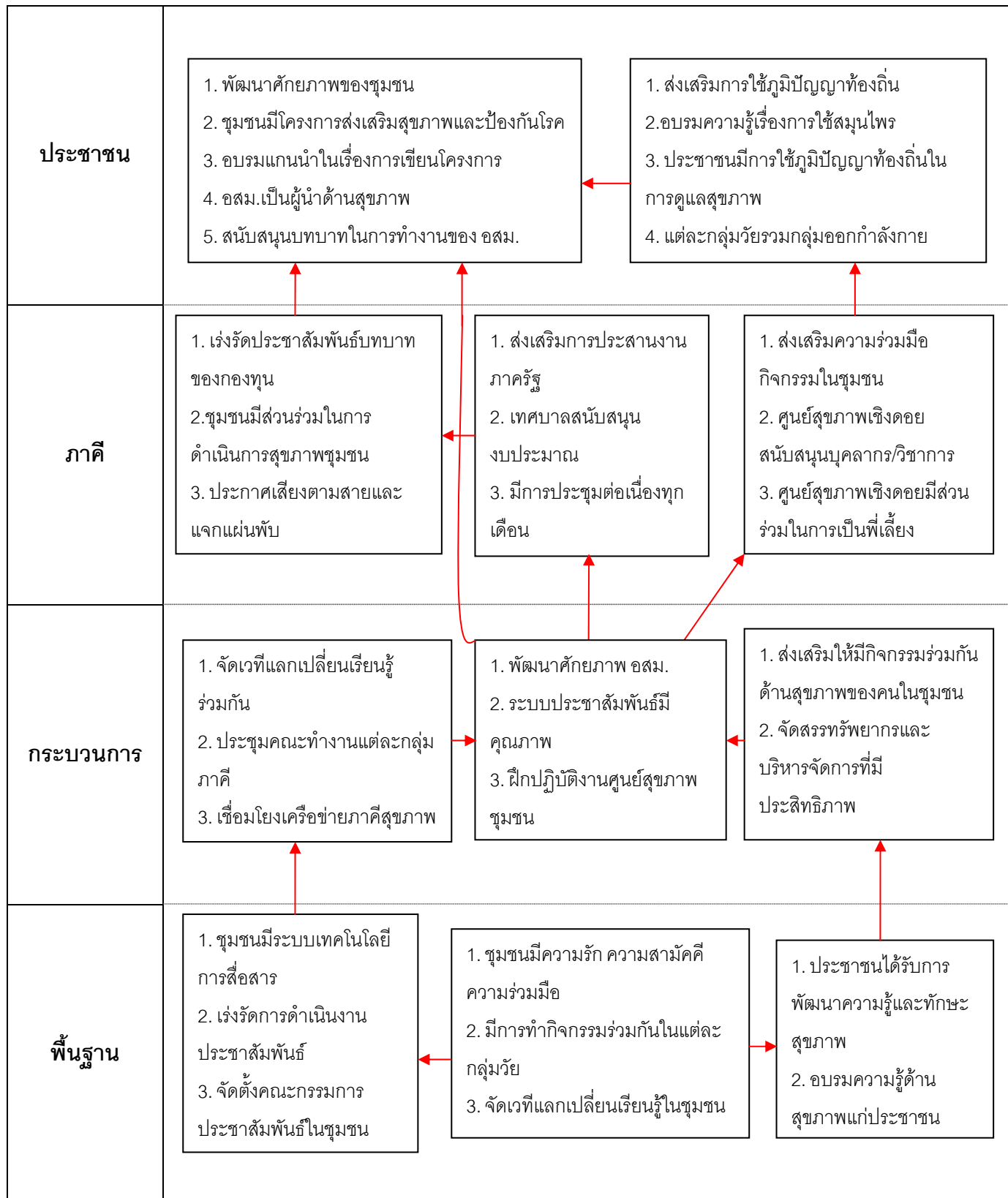
## แผนที่ยุทธศาสตร์ปฏิบัติการ (SLM)

กลุ่มชุมชนเชิงคอย หมู่ 3, ชุมชนหนองหล่ม หมู่ 12 เทศบาลตำบลดอยสะเก็ด

กลุ่มเป้าหมาย : อาสาสมัครสาธารณสุขประจำหมู่บ้าน (อสม.)

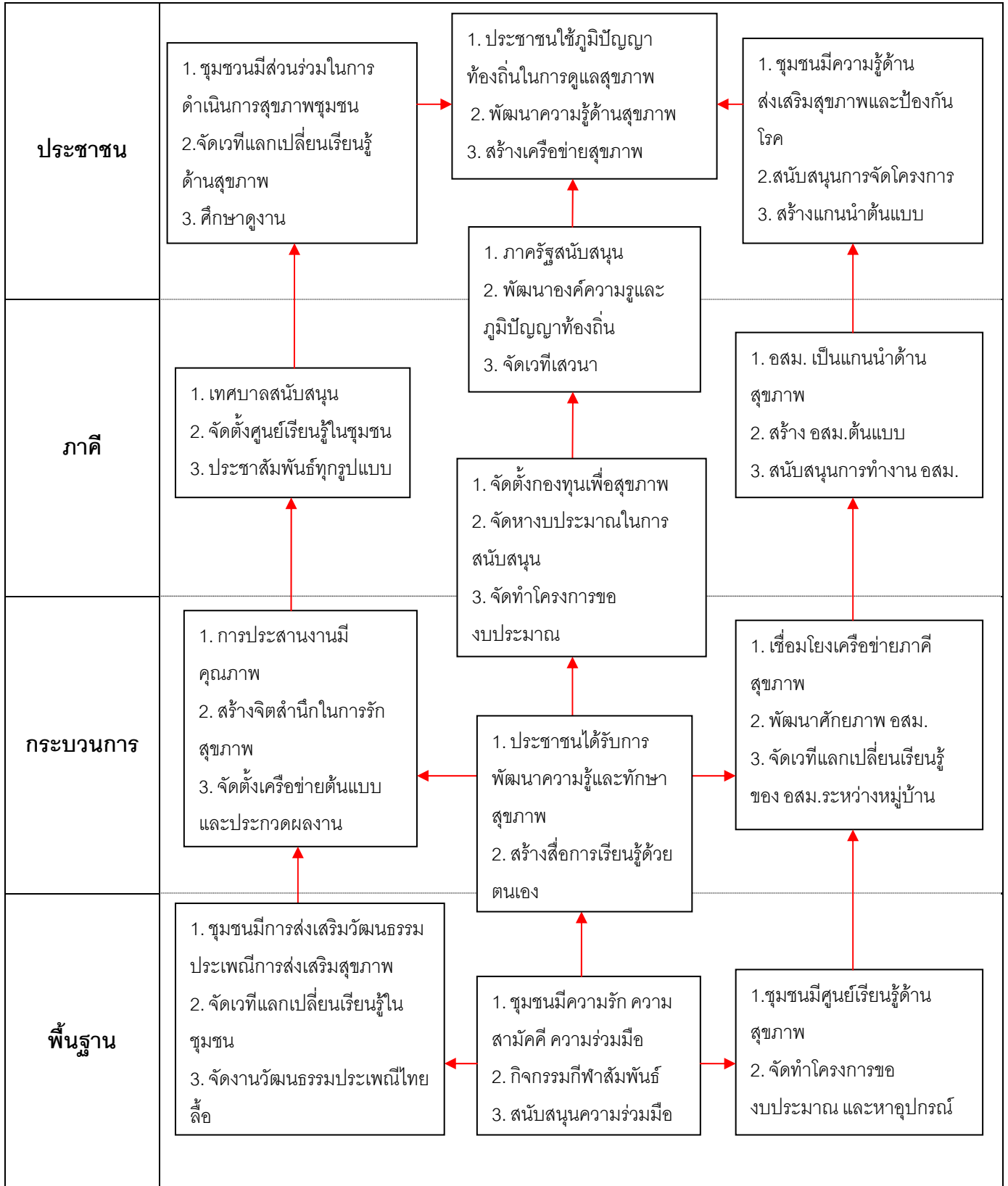


**แผนที่ยุทธศาสตร์ปฏิบัติการ (SLM)**  
**กลุ่มชุมชนป่าคา หมู่ 4 เทศบาลตำบลดอยสะเก็ด**  
**กลุ่มเป้าหมาย : แกนนำสุขภาพ**





**แผนที่ยุทธศาสตร์ปฏิบัติการ (SLM)**  
**กลุ่มชุมชนลวงใต้ หมู่ 8 เทศบาลตำบลดอยสะเก็ด**  
**กลุ่มเป้าหมาย : เกษนนำ อสม.**



**แผนที่ยุทธศาสตร์ปฏิบัติการ (SLM)**  
**กลุ่มชุมชนโพธิ์ทองเจริญ หมู่ 2 เทศบาลตำบลดอยสะเก็ด**  
**กลุ่มเป้าหมาย : กลุ่มผู้สูงอายุ**

